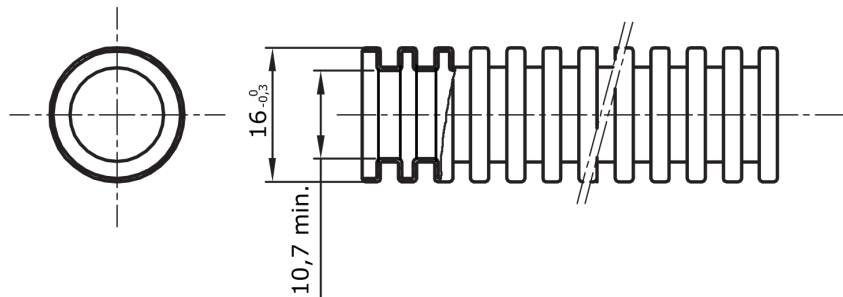




Sistema di tubi protettivi pieghevoli serie FK15 realizzati in PVC con classificazione 3321, disponibili in sette diametri, da 16 a 63 mm, nelle versioni con e senza sonda tiracavo e in sei diverse colorazioni per identificare le diverse linee dell'impianto elettrico. Idonei per l'elettificazione di impianti energia e/o dati in applicazioni incassati a pavimento, parete e soffitto oppure all'interno di controsoffitti e pavimenti flottanti.

Colore	Bianco naturale	Materiale	PVC
Tipo	con tiracavo	Tubi Ø (mm)	16
Glow Wire Test	960 °C	Codice Electrocod	2112
Resistenza di isolamento	100 M a 500V per 1 minuto	Resistenza all'urto	3 (Media - 2 J)
Resistenza alla compressione	3 (Media - 750 N)	Resistenza alla curvatura	2 (Piegevole)
Caratteristiche elettriche	2 (Con caratteristiche di isolamento elettrico)	Protezione penetrazione corpi solidi senza accessori	0
Protezione contro la penetrazione di corpi solidi con giunto GF	4	Protezione contro penetrazione acqua	0
Resistenza alla corrosione	Il PVC è naturalmente resistente alla corrosione	Rigidità dielettrica	2000 V a 50 Hz per 15 minuti
Normativa	EN 61386-1 EN 61386-22	Campo di bassa temperatura	2 (-5 °C)
Campo di alta temperatura	1 (+60 °C)	Classificazione	3321

DIMENSIONAL



TECHNICAL SYMBOLOGY



STANDARDS/APPROVALS

