

## ► Ricevitore IR a 1 canale

Receiver IR with 1 channel

Récepteur IR à 1 canal

Receptor IR de 1 canal

1-Kanal-Empfänger IR



n° 1 mod.

**GW 10 597**  
**GW 12 597**  
**GW 14 597**

**⚠** Sconsigliata l'installazione di più prodotti affiancati all'interno dello stesso contenitore.

Per evitare l'insorgere di surriscaldamenti, inserire un modulo copriforo tra due apparecchi elettronici.

*Installation of more products side by side in the same box is not recommended.*

*To prevent the risks from overheating, always have one blanking module between two electronic devices.*

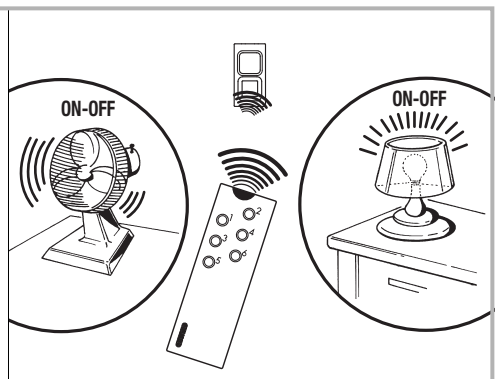
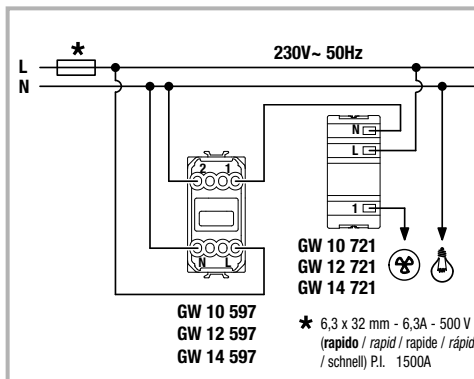
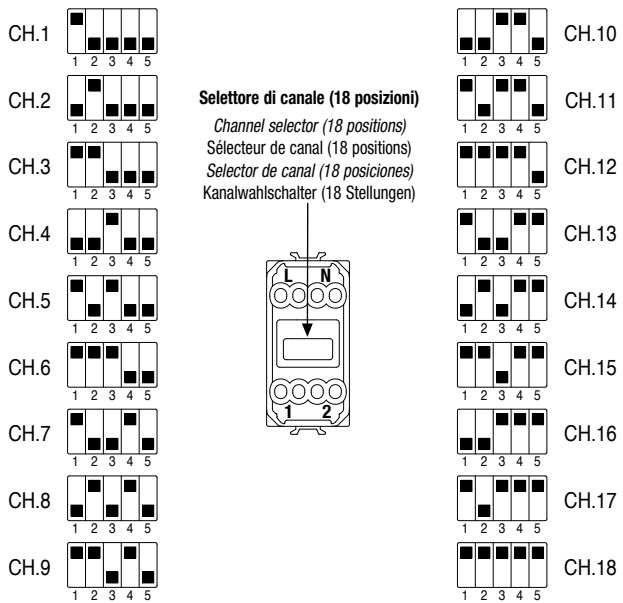
*L'installation de plusieurs produits l'un à côté de l'autre à l'intérieur du même boîtier est déconseillée.*

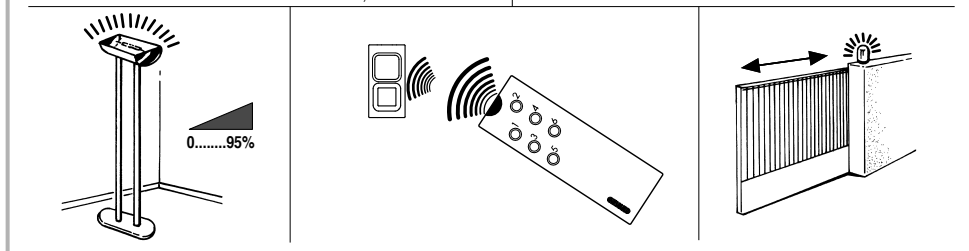
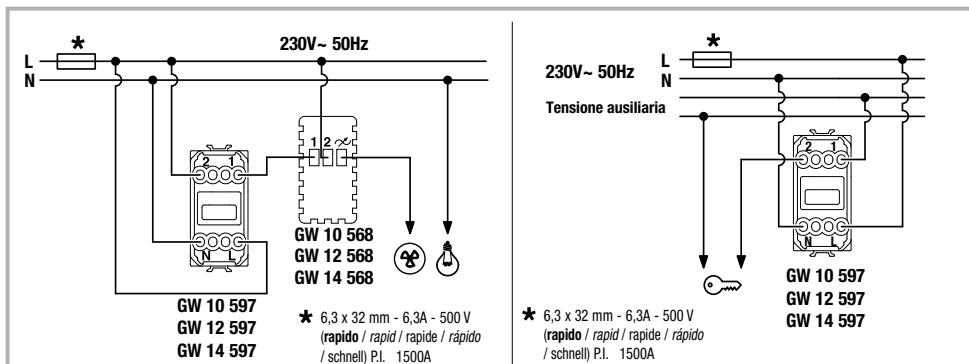
*Afin d'éviter des surchauffes, insérer un module cache-trou entre deux appareils électroniques.*

*Desaconsejada la instalación de más productos situados en el interior del mismo contenedor.*

*Para evitar sobrecalentamientos, introducir un módulo cubreorificio entre dos aparatos electrónicos.*

Vom Einbau mehrerer Produkte nebeneinander innerhalb desselben Behälters wird abgeraten. Um Überhitzungen zu vermeiden, zwischen die zwei Elektrogeräte ein Abdeckmodul einfügen.





**Elemento ricevitore ad infrarossi**

*Infrared receiving element*  
Récepteur à infrarouges  
Elemento receptor a infrarrojos  
IR-Empfänger

**Pulsante per comando diretto del carico**

*Pushbutton for direct control of load*  
Poussoir pour commande directe de la charge  
Pulsador para mando directo de la carga  
Drucktaste zur Direktsteuerung des Verbrauchers

**INFRARED RECEIVER**

+ 40°C  
- 5°C

**1**  
**2**

**Contatto in uscita privo di potenziale**

*Power output potential-free*  
Contact en sortie sans potentiel  
Contacto en salida libre de potencial  
Ausgangskontakt potentialfrei

**5(2)A-250Vac**

**L** 230V~50Hz  
**N**

**Attenzione !** La sicurezza dell'apparecchio è garantita solo attenendosi alle istruzioni qui riportate. Pertanto è necessario leggerle e conservarle. I prodotti della gamma Chorus devono essere installati conformemente a quanto previsto dalla norma CEI 64-8 per gli apparecchi per uso domestico e similare, in ambienti non polverosi ed ove non sia necessaria una protezione speciale contro la penetrazione di acqua. L'organizzazione di vendita GEWISS è a disposizione per chiarimenti e informazioni tecniche.

**Warning !** The safety of this appliance is only guaranteed if all the instructions given here are followed scrupulously. These should be read thoroughly and kept in a safe place. Chorus product series can be installed in compliance with the requirements of HD 384 / IEC364 standards covering equipment for domestic and similar uses in a dust-free environment and where no special protection against the penetration of water is required. The GEWISS sales organization is ready to provide full explanations and technical data on request.

**Attention !** La sécurité de l'appareil n'est garantie que si l'on respecte les instructions mentionnées ci-joint. Il est donc nécessaire de les lire avec attention et de bien les conserver. Les produits de la gamme Chorus doivent être installés en conformité avec les normes HD 384 / IEC364 sur les appareils à usage domestique et similaire, dans des milieux non poussiéreux

et où il n'est pas nécessaire d'avoir une protection spéciale contre la pénétration d'eau. L'organisation de vente GEWISS est à votre disposition pour toute élucidation ou information technique.

**Atención !** La seguridad del aparato está garantizada sólo si se respetan las instrucciones aquí incluidas. Por lo tanto es necesario leerlas y conservarlas. Según lo dispuesto por las normas HD 384 / IEC364 referidas a los aparatos para uso doméstico y similar, los productos de la gama Chorus se pueden instalar en ambientes no polvorientos y en los lugares donde no se requiere una protección especial contra la penetración del agua. La organización de ventas GEWISS está a su disposición para aclaraciones e informaciones técnicas.

**Achtung !** Die Sicherheit des Geräts ist nur durch Einhalten der hier aufgeführten Anleitungen gewährleistet. Diese müssen daher aufmerksam durchgelesen und sorgfältig aufbewahrt werden. Die Produkte der Reihe Chorus sind für die Installation gemäß den Bestimmungen der Normen HD 384 / IEC364 bezüglich Haushaltsgeräte u.ä. in staubfreien Räumen und in Räumen, in denen keine spezielle Absicherung gegen das Eindringen von Wasser erforderlich ist, bestimmt. Die GEWISS-Verkaufsorganisation steht Ihnen für weitere technische Informationen gerne zur Verfügung.

Ai sensi dell'articolo 9 comma 2 della Direttiva Europea 2004/108/CE e dell'articolo R2 comma 6 della Decisione 768/2008/CE si informa che responsabile dell'immissione del prodotto sul mercato Comunitario è:

According to article 9 paragraph 2 of the European Directive 2004/108/EC and to article R2 paragraph 6 of the Decision 768/2008/EC, the responsible for placing the apparatus on the Community market is:

GEWISS S.p.A Via A. Volta, 1 - 24069 Cenate Sotto (BG) Italy Tel: +39 035 946 111 Fax: +39 035 945 270 E-mail: qualitymarks@gewiss.com



+39 035 946 111  
8.30 - 12.30 / 14.00 - 18.00  
lunedì - venerdì - monday - friday



+39 035 946 260



sat@gewiss.com  
www.gewiss.com