

► Prese TV-FM-SAT

TV-FM-SAT sockets

Prises TV-FM-SAT

Tomas TV-FM-SAT

TV-FM-SAT Steckdosen



n° 2 mod.

GW 10 381
GW 11 381
GW 12 381
GW 14 381

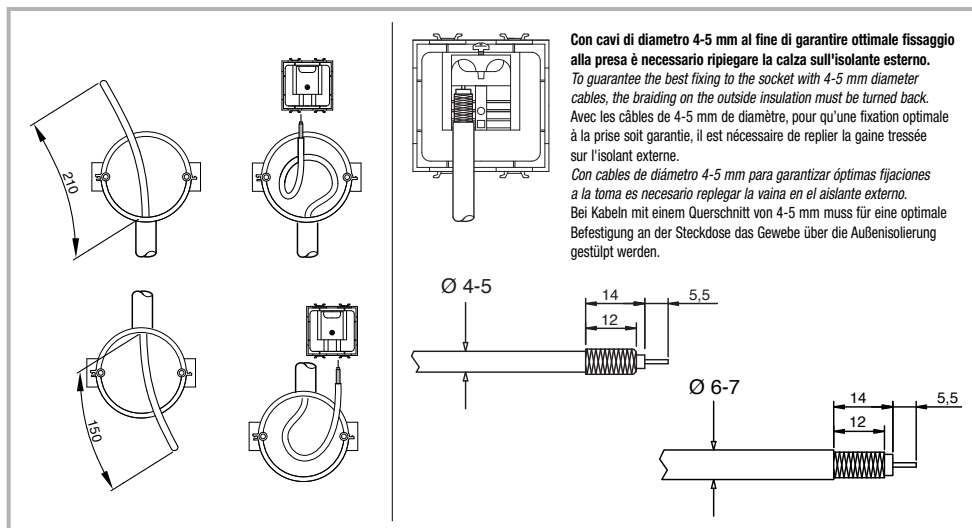


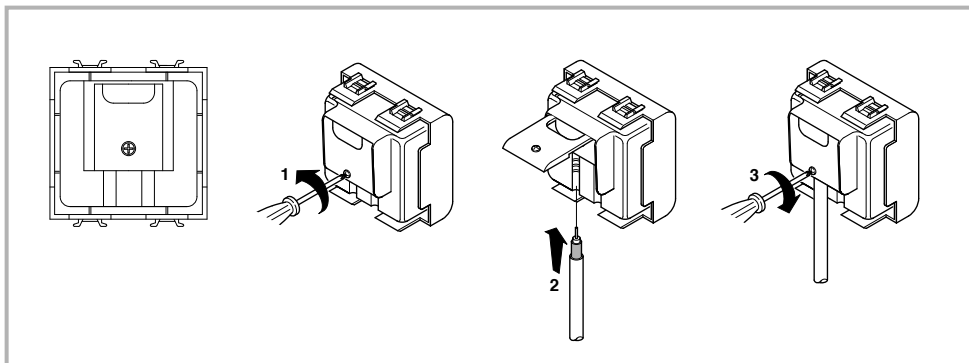
GW 10 382
GW 11 382
GW 12 382
GW 14 382



GW 10 383
GW 11 383
GW 12 383
GW 14 383

Codice Code Code Código Code	Tipo di presa Socket type Type de prise Tipo de enchufe Steckdosenart	Atenuazione di Derivazione (Perdita di Base) Shunt Attenuation (Basic Loss) Atténuation de dérivation (Perte de Base) Atenuación de Derivación (Pérdida de Base) Abzweigdämpfung (Grundverlust)	Isolamento (valore medio tra le porte) Insulation (average value between ports) Isolation (valeur moyenne entre les portes) Aislamiento (valor medio entre las puertas) Entkopplung (mittlerer Wert zwischen den Anschlüssen)	Perdita di ritorno (porta ingresso) Return Loss (input port) Perte de retour (porte d'entrée) Pérdida de retorno (puerta entrada) Rückkehrverlust (Eingang)			Passaggio di corrente Current passage Passage de courant Paso de corriente Stromdurchgang			
				Canale di ritorno Return channel Canal de retour Canal de retorno Rückkanal 5-40 MHz.	TV 47-862 MHz.	SAT 950-2400 MHz.	TV	FM	SAT	
GW 10-11-12-14 381	TV-FM	<1,5 dB	>22 dB	>18 dB	>10 dB	-	-	-	-	-
GW 10-11-12-14 382	TV-FM-SAT	<2,5 dB	>20 dB	>10 dB	>10 dB	>12 dB	-	-	500 mA	500 mA
GW 10-11-12-14 383	TV-SAT	<1,5 dB	>25 dB	>10 dB	>10 dB	>10 dB	-	-	500 mA	500 mA





Attenzione ! La sicurezza dell'apparecchio è garantita solo attenendosi alle istruzioni qui riportate. Pertanto è necessario leggerle e conservarle.

I prodotti della gamma Chorus devono essere installati conformemente a quanto previsto dalla norma CEI 64-8 per gli apparecchi per uso domestico e similare, in ambienti non polverosi ed ove non sia necessaria una protezione speciale contro la penetrazione di acqua.

L'organizzazione di vendita GEWISS è a disposizione per chiarimenti e informazioni tecniche.

Warning ! The safety of this appliance is only guaranteed if all the instructions given here are followed scrupulously.

These should be read thoroughly and kept in a safe place. Chorus product series can be installed in compliance with the requirements of HD 384 / IEC364 standards covering equipment for domestic and similar uses in a dust-free environment and where no special protection against the penetration of water is required.

The GEWISS sales organization is ready to provide full explanations and technical data on request.

Attention ! La sécurité de l'appareil n'est garantie que si l'on respecte les instructions mentionnées ci-joint. Il est donc nécessaire de les lire avec attention et de bien les conserver.

Les produits de la gamme Chorus doivent être installés en conformité avec les normes HD 384 / IEC364 sur les appareils à usage domestique et similaire, dans des milieux non poussiéreux et où il n'est pas nécessaire d'avoir une protection spéciale contre la pénétration d'eau.

L'organisation de vente GEWISS est à votre disposition pour toute élucidation ou information technique.

Atención ! La seguridad del aparato está garantizada sólo si se respetan las instrucciones aquí incluidas. Por lo tanto es necesario leerlas y conservarlas.

Según lo dispuesto por las normas HD 384 / IEC364 referidas a los aparatos para uso doméstico y similar, los productos de la gama Chorus se pueden instalar en ambientes no polvorientos y en los lugares donde no se requiere una protección especial contra la penetración del agua.

La organización de ventas GEWISS está a su disposición para aclaraciones e informaciones técnicas.

Achtung ! Die Sicherheit des Geräts ist nur durch Einhalten der hier aufgeführten Anleitungen gewährleistet.

Diese müssen daher aufmerksam durchgelesen und sorgfältig aufbewahrt werden. Die Produkte der Reihe Chorus sind für die Installation gemäß den Bestimmungen der Normen HD 384 / IEC364 bezüglich Haushaltsgeräte u.ä. in staubfreien Räumen und in Räumen, in denen keine spezielle Absicherung gegen das Eindringen von Wasser erforderlich ist, bestimmt.

Die GEWISS-Verkaufsorganisation steht Ihnen für weitere technische Informationen gerne zur Verfügung.

Ai sensi dell'articolo R2 comma 6 della Decisione 768/2008/CE si informa che responsabile dell'immissione del prodotto sul mercato Comunitario è:
According to article R2 paragraph 6 of the Decision 768/2008/EC, the responsible for placing the apparatus on the Community market is:
GEWISS S.p.A Via A. Volta, 1 - 24069 Cenate Sotto (BG) Italy Tel: +39 035 946 111 Fax: +39 035 945 270 E-mail: qualitymarks@gewiss.com



+39 035 946 111
8.30 - 12.30 / 14.00 - 18.00
lunedì + venerdì - monday + friday



+39 035 946 260



sat@gewiss.com
www.gewiss.com