

## ► Presa RJ45

RJ45 socket-outlet  
Prise RJ45  
Base RJ45  
Steckdose RJ45



## SYSTEM

**GW 20 271**

**GW 20 684**

**GW 21 271**

**GW 21 684**

Cat. 5e UTP

Cat. 6 UTP



## ECO 60

**GW 34 256**

**GW 34 257**

**GW 34 684**

Cat. 5e UTP

Cat. 6 UTP



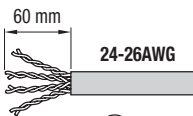
## PLAYBUS

**GW30267**

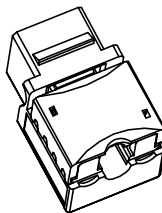
**GW30685**

Cat. 5e UTP

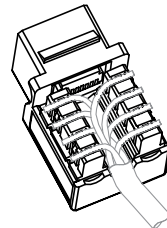
Cat. 6 UTP



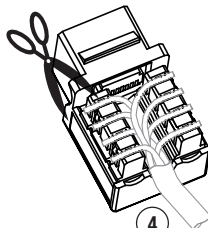
①



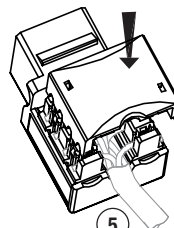
②



③



④



⑤

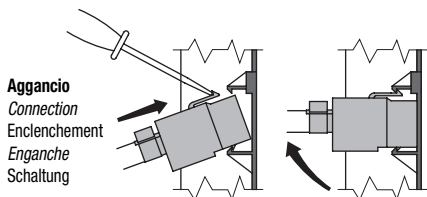
**Posizionare i conduttori nelle relative sedi rispettando i colori riportati sull'etichetta: EIA TIA 568A/568B (RJ45)**

*Fit the wires in their seatings (colour-coded on label): EIA TIA 568A/568B (RJ45)*

**Positionner les conducteurs dans leurs sièges respectifs tout en respectant les couleurs qui figurent sur l'étiquette: EIA TIA 568A/568B (RJ45)**

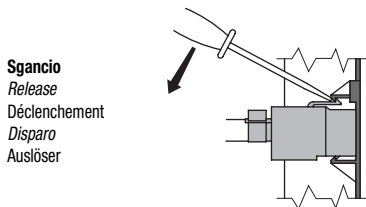
*Colocar los conductores en los asientos correspondientes siguiendo los colores indicados en la etiqueta: EIA TIA 568A/568B (RJ45)*

**Die Leiter an den dafür vorgesehenen Stellen anbringen, dabei die auf dem Etikett angebrachten Farben beachten: EIA TIA 568A/568B (RJ45)**

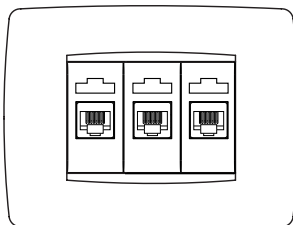
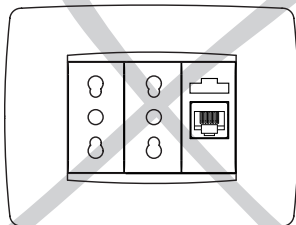
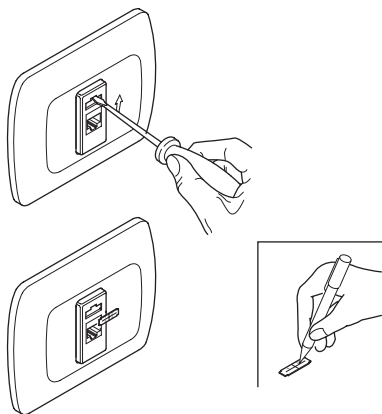


**Aggancio**  
 Connection  
 Enclenchement  
 Enganche  
 Schaltung

**CLACK!**



**Sgancio**  
 Release  
 Déclenchement  
 Disparo  
 Auslöser



**OK**

**Attenzione !** La sicurezza dell'apparecchio è garantita solo attenendosi alle istruzioni qui riportate. Pertanto è necessario leggerle e conservarle.

I prodotti del programma Chorus devono essere installati conformemente a quanto previsto dalla norma CEI 64-8 per gli apparecchi per uso domestico e similare, in ambienti non polverosi ed ove non sia necessaria una protezione speciale contro la penetrazione di acqua. L'organizzazione di vendita GEWISS è a disposizione per chiarimenti e informazioni tecniche.

**Warning !** The safety of this appliance is only guaranteed if all the instructions given here are followed scrupulously.

These should be read thoroughly and kept in a safe place. Products of the Chorus program can be installed in compliance with the requirements of HD 60364 / IEC 60364 standards covering equipment for domestic and similar uses in a dust-free environment and where no special protection against the penetration of water is required. The GEWISS sales organization is ready to provide full explanations and technical data on request.

**Attention !** La sécurité de l'appareil n'est garantie que si l'on respecte les instructions mentionnées ci-joint. Il est donc nécessaire de les lire avec attention et de bien les conserver. Les produits du programme Chorus doivent être installés en conformité avec les normes HD 60364 / IEC 60364 sur les appareils à usage domestique et similaire,

dans des milieux non poussiéreux et où il n'est pas nécessaire d' avoir une protection spéciale contre la pénétration d'eau. L'organisation de vente GEWISS est à votre disposition pour toute élucidation ou information technique.

**Atención !** La seguridad del aparato está garantizada sólo si se respetan las instrucciones aquí incluidas. Por lo tanto es necesario leerlas y conservarlas.

Según lo dispuesto por las normas HD 60364 / IEC 60364 referidas a los aparatos para uso doméstico y similar, los productos del programa Chorus se pueden instalar en ambientes no polvorientos y en los lugares donde no se requiere una protección especial contra la penetración del agua. La organización de ventas GEWISS está a su disposición para aclaraciones e informaciones técnicas.

**Achtung !** Die Sicherheit des Geräts ist nur durch Einhalten der hier aufgeführten Anleitungen gewährleistet. Diese müssen daher aufmerksam durchgelesen und sorgfältig aufbewahrt werden. Die Produkte aus dem Chorus-Programm sind für die Installation gemäß den Bestimmungen der Normen HD 60364 / IEC 60364 bezüglich Haushaltsgeräte u.ä. in staubfreien Räumen und in Räumen, in denen keine spezielle Absicherung gegen das Eindringen von Wasser erforderlich ist, bestimmt.

Die GEWISS-Verkaufsorganisation steht Ihnen für weitere technische Informationen gerne zur Verfügung.

Ai sensi dell'articolo 9 comma 2 della Direttiva Europea 2004/108/CE si informa che responsabile dell'immissione del prodotto sul mercato Comunitario è: According to article 9 paragraph 2 of the European Directive 2004/108/EC, the responsible for placing the apparatus on the Community market is: GEWISS S.p.A Via A. Volta, 1 - 24069 Cenate Sotto (BG) Italy Tel: +39 035 946 111 Fax: +39 035 945 270 E-mail: qualitymarks@gewiss.com

	 <p><b>+39 035 946 111</b>              8.30 - 12.30 / 14.00 - 18.00              lunedì + venerdì - monday + friday</p>		<p><b>+39 035 946 260</b></p>	 <p><b>sat@gewiss.com</b>  <b>www.gewiss.com</b></p>
--	---	---	-------------------------------	---