

► Presa RJ45

RJ45 socket-outlet

Prise RJ45

Base RJ45

Steckdose RJ45



GW 20 685

GW 21 685

Cat. 6 UTP

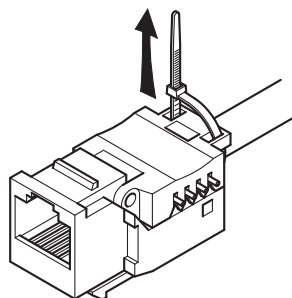
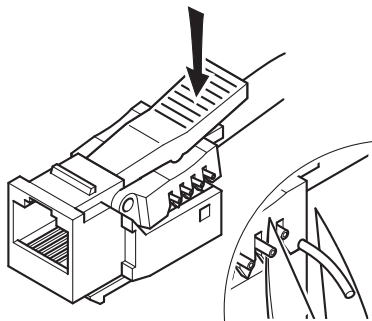
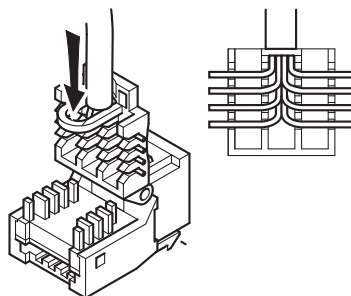
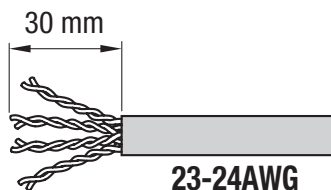
Posizionare i conduttori nelle relative sedi rispettando i colori riportati sull'etichetta: EIA TIA 568A/568B (RJ45)

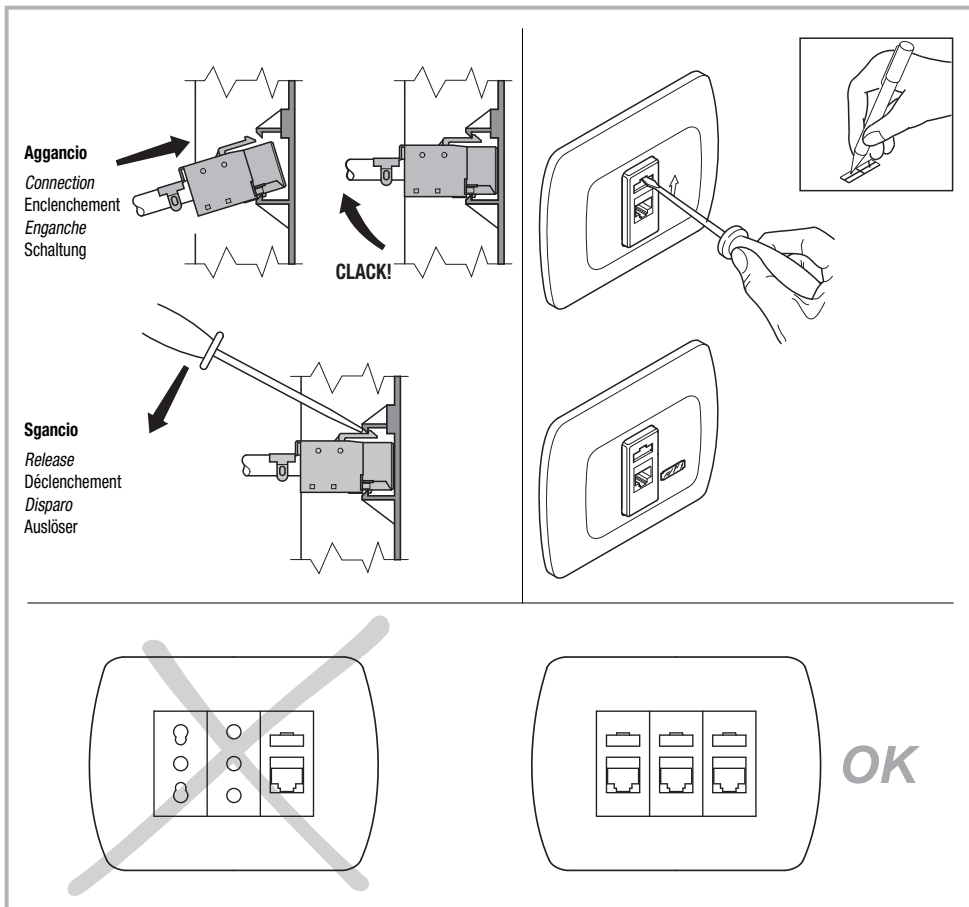
Fit the wires in their seatings (colour-coded on label): EIA TIA 568A/568B (RJ45)

Positionner les conducteurs dans leurs sièges respectifs tout en respectant les couleurs qui figurent sur l'étiquette: EIA TIA 568A/568B (RJ45)

Colocar los conductores en los asientos correspondientes siguiendo los colores indicados en la etiqueta: EIA TIA 568A/568B (RJ45)

Die Leiter an den dafür vorgesehenen Stellen anbringen, dabei die auf dem Etikett angebrachten Farben beachten: EIA TIA 568A/568B (RJ45)





Attenzione ! La sicurezza dell'apparecchio è garantita solo attenendosi alle istruzioni qui riportate. Pertanto è necessario leggerle e conservarle.
I prodotti della programma System/Playbus devono essere installati conformemente a quanto previsto dalla norma CEI 64-8 per gli apparecchi per uso domestico e similare, in ambienti non polverosi ed ove non sia necessaria una protezione speciale contro la penetrazione di acqua. L'organizzazione di vendita GEWISS è a disposizione per chiarimenti e informazioni tecniche.

Warning ! The safety of this appliance is only guaranteed if all the instructions given here are followed scrupulously.
These should be read thoroughly and kept in a safe place. Products of the System/Playbus program can be installed in compliance with the requirements of HD 384 / IEC364 standards covering equipment for domestic and similar uses in a dust-free environment and where no special protection against the penetration of water is required. The GEWISS sales organization is ready to provide full explanations and technical data on request.

Attention ! La sécurité de l'appareil n'est garantie que si l'on respecte les instructions mentionnées ci-joint. Il est donc nécessaire de les lire avec attention et de bien les conserver. Les produits du programme System/Playbus doivent être installés en conformité avec les normes HD 384 / IEC364 sur les appareils à usage domestique et similaire, dans des milieux

non poussiéreux et où il n'est pas nécessaire d'avoir une protection spéciale contre la pénétration d'eau. L'organisation de vente GEWISS est à votre disposition pour toute élucidation ou information technique.

Atención ! La seguridad del aparato está garantizada sólo si se respetan las instrucciones aquí incluidas. Por lo tanto es necesario leerlas y conservarlas.
Según lo dispuesto por las normas HD 384 / IEC364 referidas a los aparatos para uso doméstico y similar, los productos del programa System/Playbus se pueden instalar en ambientes no polvorientos y en los lugares donde no se requiere una protección especial contra la penetración del agua. La organización de ventas GEWISS está a su disposición para aclaraciones e informaciones técnicas.

Achtung ! Die Sicherheit des Geräts ist nur durch Einhalten der hier aufgeführten Anleitungen gewährleistet. Diese müssen daher aufmerksam durchgelesen und sorgfältig aufbewahrt werden. Die Produkte aus dem System/Playbus-Programm sind für die Installation gemäß den Bestimmungen der Normen HD 384 / IEC364 bezüglich Haushaltsgeräte u.ä. in staubfreien Räumen und in Räumen, in denen keine spezielle Absicherung gegen das Eindringen von Wasser erforderlich ist, bestimmt. Die GEWISS-Verkaufsorganisation steht Ihnen für weitere technische Informationen gerne zur Verfügung.

Ai sensi dell'articolo 9 comma 2 della Direttiva Europea 2004/108/CE si informa che responsabile dell'immissione del prodotto sul mercato Comunitario è:
According to article 9 paragraph 2 of the European Directive 2004/108/EC, the responsible for placing the apparatus on the Community market is:
GEWISS S.p.A Via A. Volta, 1 - 24069 Cenate Soto (BG) Italy Tel: +39 035 946 111 Fax: +39 035 945 270 E-mail: qualitymarks@gewiss.com

	<p>+39 035 946 111 8.30 - 12.30 / 14.00 - 18.00 lunedì + venerdì - Monday + Friday</p>	<p>+39 035 946 260</p>	<p>sat@gewiss.com www.gewiss.com</p>
--	---	-------------------------------	---