

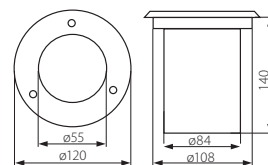
MORO DL

Oprawa najazdowa / In-ground lighting fixture

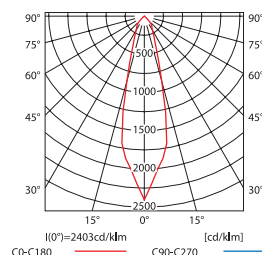


MORO DL-35

- ▶ obudowa: stop aluminium / panel frontowy: stal nierdzewna / szybka ochronna: szkło hartowane
- ▶ casing: aluminum alloy / front panel: stainless steel / protective pane: tempered glass



krzywa rozsyłu światłości / curve of intensity distribution
 $\eta = 76\%$



Kanlux		
MORO DL-35	04870	stal nierdzewna / stainless steel

220-240V~	50/60Hz	max 35	JDR	GU10			3 x 1,5	0,5	IP 67	IK 06	2000 kg	20[kN]			1/-/10	650	CE
-----------	---------	--------	-----	------	--	--	---------	-----	-------	-------	---------	--------	--	--	--------	-----	----

puszka montażowa w komplecie / do oprawy dedykowany jest przewód o średnicy max 5,5mm
 mounting box included / max 5,5mm diameter cable is dedicated to the fitting

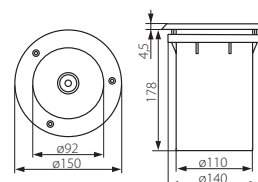
XARD DL

Oprawa najazdowa / In-ground lighting fixture

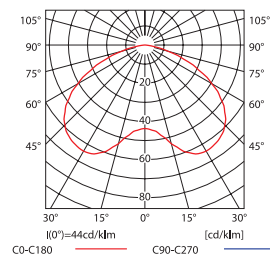


XARD DL-40

- ▶ obudowa: stop aluminium / panel frontowy: stal nierdzewna / szybka ochronna: szkło hartowane
- ▶ casing: aluminum alloy / front panel: stainless steel / protective pane: tempered glass



krzywa rozsyłu światłości / curve of intensity distribution
 $\eta = 22\%$



Kanlux		
XARD DL-40	07195	stal nierdzewna / stainless steel

220-240V~	50/60Hz	max 40		E27			3 x 0,75mm ²	22 cm	0,5	IP 67	IK 06	2000 kg	20[kN]			1/-/6	1120	CE
-----------	---------	--------	--	-----	--	--	-------------------------	-------	-----	-------	-------	---------	--------	--	--	-------	------	----

puszka montażowa w komplecie / całkowita długość źródła światła 110mm
 mounting box included / total length of light source 110mm